

# Câmera Analógica

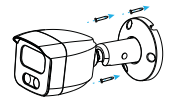
## Guia de instalação rápida

### Lembre-se:

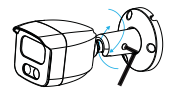
- Fixe os plugues de borracha de expansão na parede primeiro se for uma parede de concreto. Instale-os diretamente com parafusos se for uma parede de madeira.
- A instalação de todos os equipamentos terminais, como controlador, visor e gravador relacionados à câmera, deve ser tranquila e fácil de operar.
- Todos os cabos na sala de controle devem ser providos de calhas de cabos e furos de entrada de acordo com o local de instalação do equipamento. Eles devem ser organizados, agrupados ordenadamente, numerados e marcados permanentemente.
- As imagens neste manual são apenas para referência. Por favor, consulte o produto real para o produto final.

### Bullet Série I

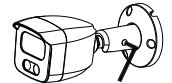
1 Fixe o suporte na parede com parafusos.



2 Solte os parafusos com uma chave sextavada para ajustar o ângulo de visão.

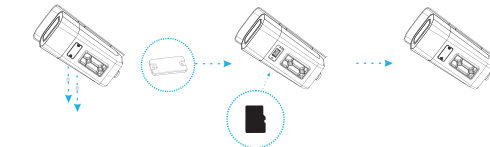


3 Aperte os parafusos com chave sextavada para concluir a instalação.

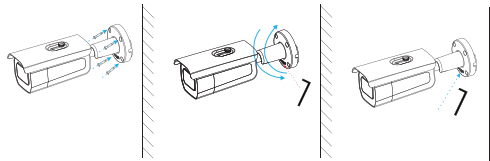


### Bullet Série II

Se você tiver um microSD, primeiro solte os dois parafusos, remova a tampa do cartão, insira o cartão de memória e, por fim, trave a tampa do cartão.



### Instalação do suporte de montagem posterior

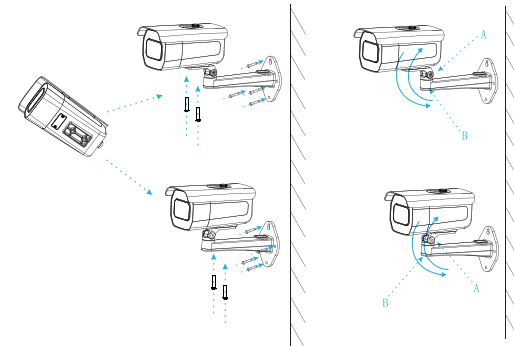


1 Fixe o suporte na parede com parafusos.

2 Solte os parafusos com chave sextavada (Allen), ajuste o ângulo de visualização

3 Aperte os parafusos com chave sextavada (Allen) para completar o instalação.

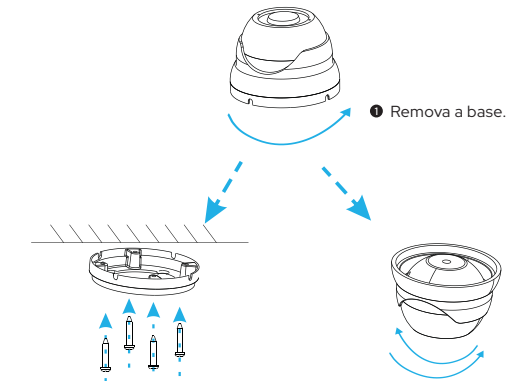
### Suporte de montagem inferior



1 Fixe a câmera no suporte com parafusos. A cabeça do suporte pode ser pré-montada ou montado no suporte e depois fixado na parede com parafusos.

2 Solte os parafusos com chave sextavada (Allen) para ajustar o ângulo de visão. Aperte os parafusos com a chave sextavada para concluir a instalação.

### Série Dome



2 Fixe a base na parede com parafusos.

3 Gire a esfera para um ângulo de visão adequado.



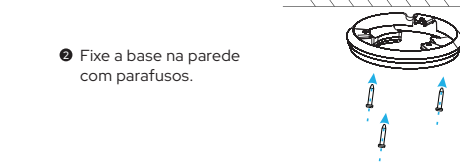
4 Gire para a base e aperte o base para concluir a instalação.

### Série Dome

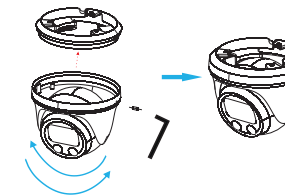
1 Remova os parafusos da câmera e remova a base.



2 Fixe a base na parede com parafusos.

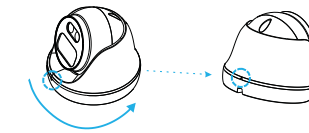


3 Gire a Dome para um ângulo de visão adequado, encaixe na base e aperte a máquina parafusos na lateral para concluir a instalação.

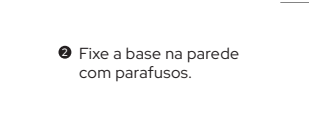


### Série Dome

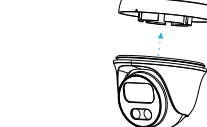
1 Vire os dois triângulos indicadores para coincidir e remova a base.



2 Fixe a base na parede com parafusos.



3 Encaixe a Dome na base.



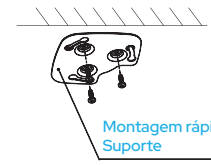
4 Ajuste o ângulo: gire a Dome para um ângulo de visão adequado e a instalação estará concluída.



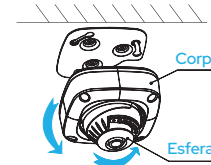
## Série Dome II

### Instalação rápida do suporte de montagem

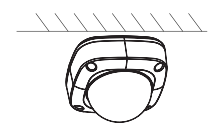
- 1 Fixe o suporte rápido na parede com parafusos.



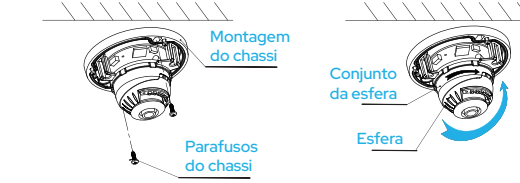
- 2 Ajuste o ângulo de visão por girando a dome e então pendure a máquina na montagem rápida girando o corpo.



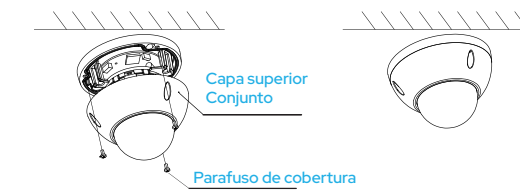
- 3 A instalação está concluída.



### Instalação da Proteção



- 1 Fixe o conjunto do chassi em a parede com parafusos.
- 2 Ajuste o ângulo de visão girando a esfera.

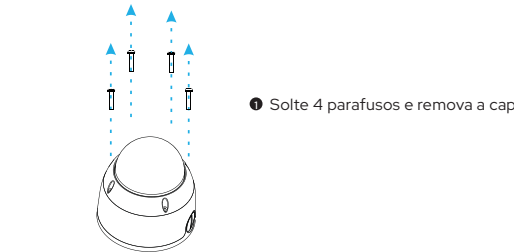


- 3 Trave o conjunto da tampa superior ao conjunto do chassi com 3 parafusos.
- 4 A instalação está concluída.

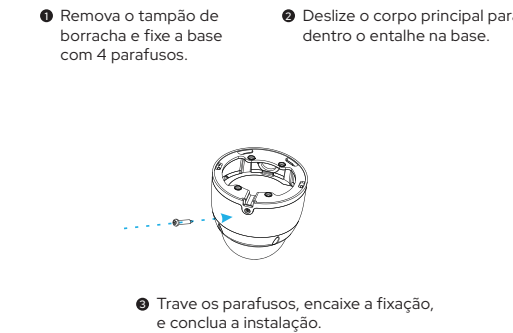
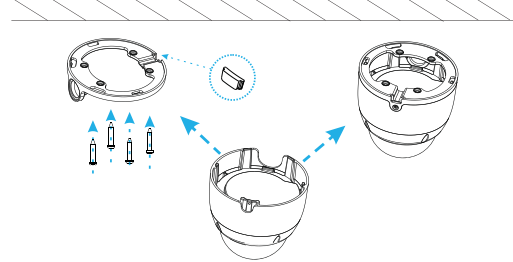
## Série Dome III

### Instalação no Teto

O padrão de fábrica é o melhor ângulo, caso você precise ajustar:

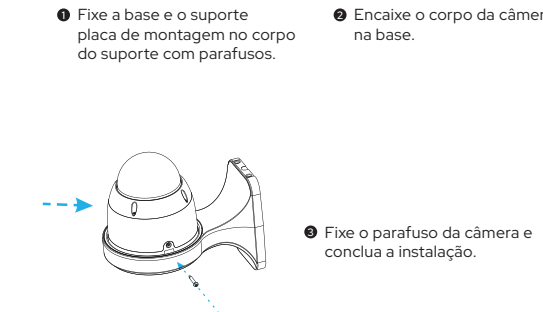
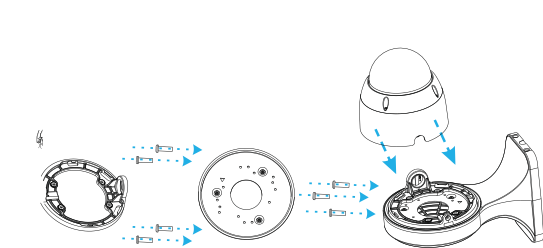


### Instalação na parede

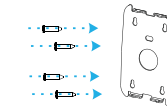


## Série Dome III

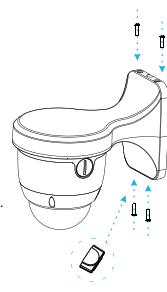
### Instalação na parede



- 4 Remova o fixador do corpo do suporte e fixe o fixador na parede com 4 parafusos.

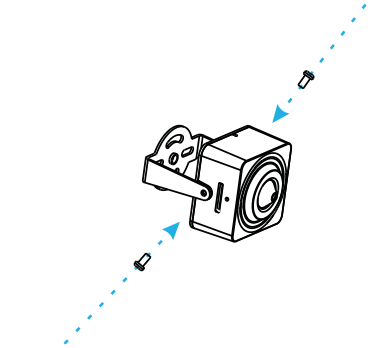
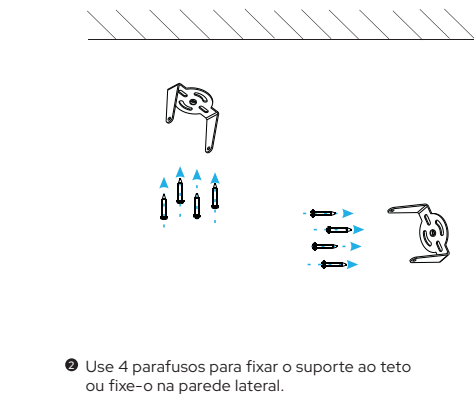
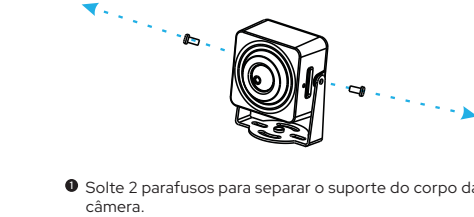


- 5 Remova o tampão de borracha do desvio de saída, insira o corpo principal do câmera com a câmera no suporte e fixe os 4 parafusos.



## Série Microcomputador

### Instalação no Teto



- 3 Ajuste o ângulo de visão, aperte os parafusos e conclua a instalação.